

PRODUCTS

2021

発売品のご案内



大正製薬株式会社

アスリートを支える、 資格がある。

リポビタミンDは
アンチ・ドーピング認証を取得しています

厳しい闘いには、厳しい基準がある。

国際的なアンチ・ドーピング認証である

「インフォームドチョイス認証」を取得しているリポビタミンDは、

アスリートが服用できる栄養ドリンクです。

「インフォームドチョイス認証」について

インフォームドチョイス 認証プログラムは、製品に、世界ドーピング防止機構(WADA)の禁止物質リストに記された物質が含まれていないか、サンプル分析や製造工場の管理体制まで確認する検査プログラムです。



リポビタミンD

指定医薬部外品 疲労回復

リポビタミンDのアンチ・ドーピングへの
取り組みはこちら

<https://brand.taisho.co.jp/lipovitan/lipod/informed-choice/>



目次

リポビタン

リポビタンD	8
リポビタンDスーパー	9
リポビタンDハイパー	9
リポビタンファイン	10
リポビタンファインプレシャス	10
リポビタンフィール	11
リポビタンノンカフェ	11
リポビタンZERO	12
リポビタンDライト	12
リポビタンD8	13
リポビタンD11	13
リポビタンゴールドv	14
リポビタンローヤル11	14
リポビタンDキッズ	15
リポビタンキッズゼリー	15
リポビタンゼリー	16
リポビタンゼリー for Sports	16
リポビタンショット for Sports	17
リポビタンパウダー for Sports	17

ALFE

〈ドリンク〉	
アルフェ ビューティコンク	18
アルフェ ホワイトプログラム	18
アルフェ ディープエッセンス	18
〈パウダー〉	
アルフェ ビューティコンク	19
アルフェ ホワイトプログラム	19
アルフェ ディープエッセンス	19
アルフェ ネオ	20
アルフェ ミニ	20

RAIZIN

ライジン ハードジンジャー	21
ライジン フルーティーサンダー	21

ゼナ

ゼナF0攻力液	22
---------	----

パブロン

パブロン滋養内服液アルファ	22
パブロン滋養内服液ゴールドA	23
パブロン滋養内服液プレミアム	23

パブロン ケアシリーズ

パブロンハンドジェル 〈手指消毒〉	24
パブロンのどスプレー365	24
パブロンマスク ふつうサイズ	24

VICKS

ヴィックス ヴェボラップ	25
ヴィックスのど飴 シトラスミックス	26
ヴィックスのど飴 2種のグレープアソート	26
ヴィックスのど飴プラス	27
ハーバルミントパウダー	27
ヴィックスのど飴プラス ピーチ	27
ヴィックス メディケイテッド ドロップ	28

ビオフェルミン®

新ビオフェルミンS錠・細粒	31
---------------	----



リビタ天然水	32
減塩習慣	32
サクッとベジタブル	33
サクッとベジタブル チョコ風味	33

RiUP

リアップスカルプシャンプー	34
リアップヘアコンディショナー	34
リアップスームスリンズインシャンプー	34
リアップモイストスカルプスプレー	35
フレッシュリアップ薬用育毛トニック	35

Regenne

リジェンヌシャンプー スムース&ボリューム	36
リジェンヌトリートメント スムース&ボリューム	36
リジェンヌシャンプー モイスト&ボリューム	37
リジェンヌトリートメント モイスト&ボリューム	37

Coppertone®

コパトーン キレイ魅せUV マシュマロ肌	38
コパトーン キレイ魅せUV キラキラ肌	38
コパトーン キレイ魅せUV なめらか肌	39
コパトーン キレイ魅せUV ほそみせ肌	39
コパトーン パーフェクトUVカットジェルクリームI	40
コパトーン パーフェクトUVカットジェルクリームII	40
コパトーン パーフェクトUVカットジェルクリームIII	40
コパトーン アロマエッセンスUV スプレー	41
コパトーン プロテクションUVプラス ミルク	41
コパトーン アフターサン オイルフリー ジェル	41
コパトーン タンニング ウォーター SPF4	42
コパトーン ゴールデン タン オイルフリー ローション	42
コパトーン タンニング ウォーター SPF2	42
コパトーン トロピカル サンドフリー ハワイ	42
コパトーン クールローション ブリーズウェーブ	43
コパトーン クールローション フレッシュミント	43
コパトーン クールローション グレイシシトラス	43
コパトーン クールローション ブルームアップル	43

アーチスキン	44
キズガード	44

歯周・口腔用デントウェル	45
歯科用デントウェル歯ブラシ コンパクト	45
歯科用デントウェル歯ブラシ 超コンパクト	45
歯医者さんW植毛	46
歯医者さん150 フラットタイプ	46
歯医者さん150 山状タイプ	46
歯医者さんレディ	47
歯医者さん乳幼児	47
歯医者さんようちえん	47
歯医者さん小学校	47

会社概要

名称	大正製薬株式会社
代表者の役職・氏名	代表取締役社長 上原 茂
事業内容	医薬品・健康関連商品等の研究・開発・製造・販売
創業	1912（大正元）年10月12日
設立	1928（昭和3）年5月5日
資本金	298億37百万円
売上高	2,174億71百万円（2020年3月期）
従業員数	2,905人
所在地	〒170-8633 東京都豊島区高田3丁目24番1号 電話：03-3985-1111

2020年3月31日現在

事業領域

「健康と美」に関わる二つの事業を展開しています。

セルフメディケーション事業

OTC医薬品を中心に、健康食品、化粧品まで幅広いラインアップを展開

国内のセルフメディケーション事業では、ドラッグストアや薬局・薬店で購入できるOTC医薬品を中心に、健康食品や化粧品などの健康関連商品を含め、生活者の健康ニーズに対応する製品展開を行っています。

OTC医薬品では、ドリンク剤を中心とした「リボビタシリーズ」や、かぜ薬などの「パブロンシリーズ」、発毛剤・育毛剤・ヘアケアの「リアップシリーズ」など、主要ブランドをはじめ、各カテゴリーに製品を取り揃えています。当事業では生活者の健康ニーズの変化に合わせて、OTC医薬品以外の健康関連商品へ領域拡大を行っており、ラインアップを拡充することで新たな需要の創造に努めています。また、購買行動の変化に対応するため、通信販売等のチャネルを強化し生活者の利便性向上に取り組んでいます。

—主な製品ラインアップ—



大正製薬ダイレクト

TAISHO Beauty
ONLINE
大正製薬の公式ビューティサイト

東南アジア市場、欧州市場の2極体制を展開

海外では、今後成長が期待される地域にも事業を広げていく方針のもと、東南アジア市場と欧州市場の2極体制により海外事業の拡大を図り、持続的な成長の実現を目指しています。

東南アジアでは、M&Aやブランド買収により獲得したOTC医薬品ブランドの育成及び事業基盤の強化を通して事業拡大を行ってきました。また、中長期的な事業成長を目指すための新たな地域への展開として、2019年にはフランスのUPSA社を完全子会社化し、フランスを中心に東欧を含む欧州諸国における強固な事業基盤を獲得しました。

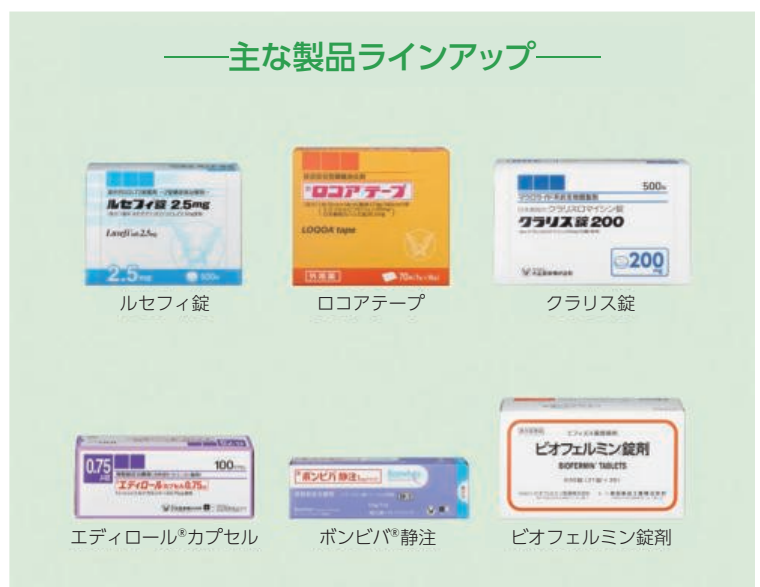


医薬事業




研究開発型企业として自社開発品を上市

医薬事業では研究開発型企业としてマクロライド系抗生物質製剤「クラリス」、2型糖尿病治療剤「ルセフィ」、経皮吸収型鎮痛消炎剤「ロコア」などを自社開発し上市してきました。

「整形外科疾患」「代謝性疾患」「感染症」「精神疾患」を重点領域とし、開発品の早期承認取得を目指すとともに、国内外の企業から後期開発品・製品を導入することにより、開発パイプラインの拡充を図っています。また、外部の研究機関や企業との連携も強化し、新技術の導入や共同開発にも取り組むことで、革新的なオリジナル医薬品の創出に努めています。



疲れにあわせて選ぶ **リポビタミン**

	リポビタミンD	リポビタミンDスーパー	リポビタミンDハイパー
			
あなたの疲れに 合わせた おすすめ度	★	★★	★★★
タウリン (1本中の配合量)	1,000mg	2,000mg	3,000mg
有効成分配合数	7	10	10
ビタミンB ₁ ・B ₂ ・B ₆	○	○	○
希望小売価格 (1本あたり 税抜)	146円	250円	350円
効能	疲労の回復・予防	肉体疲労時の栄養補給	肉体疲労時の栄養補給
用法・用量	15才以上 1日1回1本 (100mL)	15才以上 1日1回1本 (100mL)	15才以上 1日1回1本 (100mL)
区分	指定医薬部外品	指定医薬部外品	指定医薬部外品
販売名	リポビタミンD	リポビタミンDスーパー	リポビタミンDK

低カロリーで選ぶ **リポビタミン**

	リポビタミンファイン	リポビタミンファインプレシャス	リポビタミンフィール	リポビタミンZERO
				
カロリー数 (1本あたり)	6 kcal	11kcal	7 kcal	6 kcal
有効成分配合数	7	10	7	7
タウリン (1本中の配合量)	1,000mg	1,500mg	1,000mg	1,000mg
ビタミンB ₁ ・B ₂ ・B ₆	○	○	○	○
糖類	—	—	—	—
カフェイン	○	○	—	○
希望小売価格 (1本あたり 税抜)	146円	250円	146円	146円
効能	疲労の回復・予防	肉体疲労時の栄養補給	栄養不良に伴う目覚めの 悪さ・眠りの浅さの改善	疲労の回復・予防
用法・用量	15才以上 1日1回1本 (100mL)	15才以上 1日1回1本 (100mL)	15才以上 1日1回1本 (100mL)	15才以上 1日1回1本 (100mL)
区分	指定医薬部外品	指定医薬部外品	指定医薬部外品	指定医薬部外品
販売名	リポビタミンファインN	リポビタミンファインP	リポビタミンフィールN	リポビタミンO

お子さまと女性向けの **リポビタン**

	お子さま向け		女性向け		
	リポビタンDキッズ	リポビタンJr. ※	リポビタンファイン	リポビタンファインプレシャス	リポビタンフィール
					
カフェイン	なし	なし	○	○	なし
効能	幼児の発育期の栄養補給	小児の病中病後の栄養補給	疲労の回復・予防	肉体的疲労時の栄養補給	栄養不良に伴う目覚めの悪さ・眠りの浅さの改善
有効成分配合数	7	11	7	10	7
タウリン (1本中の配合量)	800mg	800mg	1,000mg	1,500mg	1,000mg
ビタミンB ₁ ・B ₂ ・B ₆	○	○	○	○	○
カルシウム	○	○	—	—	—
希望小売価格 (1本あたり 税抜)	146円	200円	146円	250円	146円
用法・用量	5～14才 1日1回1本 (50mL)	8～14才 1日1回1本 (50mL)	15才以上 1日1回1本(100mL)	15才以上 1日1回1本(100mL)	15才以上 1日1回1本(100mL)
区分	指定医薬部外品	第3類医薬品	指定医薬部外品	指定医薬部外品	指定医薬部外品
販売名	リポビタンDキッズN	リポビタンJr.	リポビタンファインN	リポビタンファインP	リポビタンフィールN

カフェインフリーで選ぶ **リポビタン**

	リポビタンノンカフェ	リポビタンフィール	リポビタンDキッズ	リポビタンJr. ※
				
カフェイン	なし	なし	なし	なし
有効成分配合数	6	7	7	11
タウリン (1本中の配合量)	1,000mg	1,000mg	800mg	800mg
グリシン	—	○	—	—
ビタミンB ₁ ・B ₂ ・B ₆	○	○	○	○
カルシウム	—	—	○	○
希望小売価格 (1本あたり 税抜)	146円	146円	146円	200円
効能	疲労の回復・予防	栄養不良に伴う目覚めの悪さ・眠りの浅さの改善	幼児の発育期の栄養補給	小児の病中病後の栄養補給
用法・用量	15才以上 1日1回1本 (100mL)	15才以上 1日1回1本 (100mL)	5～14才 1日1回1本 (50mL)	8～14才 1日1回1本 (50mL)
区分	指定医薬部外品	指定医薬部外品	指定医薬部外品	第3類医薬品
販売名	リポビタンNC	リポビタンフィールN	リポビタンDキッズN	リポビタンJr.

※医薬品の為、取扱いには医薬品販売業許可の取得が必要です。

リポビタンD ファイトパーツ!



実物大(100mL)



◆ 疲労回復・栄養補給

- ▶ 1本中にタウリン1000mgとイノシトール、ビタミンB群などを配合した100mLドリンク剤
- ▶ 主成分のタウリンは「含硫アミノ酸」という栄養成分の一種で、体の各組織に存在
- ▶ アンチ・ドーピング認証を取得

≫ 効能・効果

★疲労の回復・予防 ★体力、身体抵抗力又は集中力の維持・改善 ★日常生活における栄養不良に伴う身体不調の改善・予防：肩・首・腰又は膝の不調、疲れやすい・疲れが残る・体力がない・身体が重い・身体がだるい、肌の不調（肌荒れ、肌の乾燥）、二日酔いに伴う食欲の低下・だるさ、目の疲れ ★虚弱体質（加齢による身体虚弱を含む。）に伴う身体不調の改善・予防：骨又は歯の衰え ★病中病後の体力低下時、発熱を伴う消耗性疾患時、食欲不振時、妊娠授乳期又は産前産後等の栄養補給

≫ 用法・用量

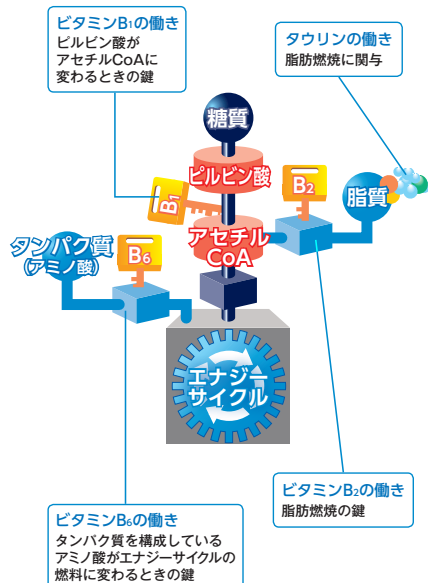
成人（15才以上） 1日1回1本（100mL）を服用してください。

≫ 成分 100mL中

タウリン	1000mg	リボフラビンリン酸エステルナトリウム（ビタミンB ₂ ）	5mg
イノシトール	50mg	ピリドキシン塩酸塩（ビタミンB ₆ ）	5mg
ニコチン酸アミド	20mg	無水カフェイン	50mg
チアミン硝化物（ビタミンB ₁ ）	5mg		

添加物：白糖、D-ソルビトール、クエン酸、安息香酸Na、香料、グリセリン、バニリン

エネルギーサイクルと成分の働き



100mL

	画像	幅×奥行×高さ(mm):外寸 重量	JANコード	ITFコード	希望小売価格 (消費税抜)
100mL		直径45×高さ121 220g	4 987306 003019	—	146円
100mL ×10		230×95×125 2.3kg	4 987306 003026	—	—
100mL ×10×5		490×245×135 11.8kg	4 987306 003033	54987306003014	—
100mL ×3		135×45×121 660g	4 987306 007376	—	438円
100mL ×3×15		415×233×130 10.0kg	4 987306 007741	24987306007370	—

自販機用 100mL お届け先限定品

	画像	幅×奥行×高さ(mm):外寸 重量	JANコード	ITFコード	希望小売価格 (消費税抜)
100mL		直径46×高さ134 306g	4 987306 003392	—	146円
100mL ×30		255×310×150 9.2kg	—	24987306003396	—

打ち勝ちたい疲れに

指定医薬部外品

リポビタミンDスーパー

- ▶ タウリン2000mg配合
- ▶ ニンジンエキスを配合

効能・効果

- ★ 肉体疲労・病中病後・食欲不振・栄養障害・発熱性消耗性疾患・妊娠授乳期などの場合の栄養補給
- ★ 滋養強壮 ★ 虚弱体質

用法・用量

成人（15才以上）1日1回1本（100mL）を服用してください。

成分 100mL中

チアミン硝酸塩（ビタミンB ₁ ）	10mg
リボフラビンリン酸エステルナトリウム（ビタミンB ₂ ）	5mg
ピリドキシン塩酸塩（ビタミンB ₆ ）	5mg
トコフェロール酢酸エステル（ビタミンE）	10mg
ニコチン酸アミド	20mg
タウリン	2000mg
L-アルギニン塩酸塩	300mg
無水カフェイン	50mg
イノシトール	100mg
ニンジンエキス-P（ニンジン910mgに相当）	130mg

添加物：白糖、D-ソルビトール、ポビドン、グリセリン脂肪酸エステル、グリセリン、没食子酸プロピル、安息香酸Na、pH調整剤、クエン酸、香料、バニリン



	画像	幅×奥行×高さ(mm):外寸 重量	JANコード	ITFコード	希望小売価格 (消費税抜)
100mL		直径45×高さ121 220g	4 987306 008144	—	250円
100mL ×10		230×95×125 2.3kg	4 987306 008151	—	—
100mL ×10×5		490×245×135 11.8kg	4 987306 008168	54987306008149	—
100mL ×3		135×45×121 660g	4 987306 010383	—	750円
100mL ×3×15		415×233×130 10.0kg	4 987306 010390	24987306010387	—

湧き出るパワー！

指定医薬部外品

リポビタミンDハイパー

- ▶ タウリン3000mg配合
- ▶ DADCA*、ローヤルゼリー配合

*ジクロロ酢酸
ジイソプロピ
ルアミン

効能・効果

- ★ 肉体疲労・病中病後・食欲不振・栄養障害・発熱性消耗性疾患・妊娠授乳期などの場合の栄養補給
- ★ 滋養強壮 ★ 虚弱体質

用法・用量

成人（15才以上）1日1回1本（100mL）を服用してください。

成分 100mL中

タウリン	3000mg
ジクロロ酢酸ジイソプロピルアミン	20mg
ローヤルゼリー	100mg
カルニチン塩化物	50mg
チアミン硝酸塩（ビタミンB ₁ ）	10mg
リボフラビンリン酸エステルナトリウム（ビタミンB ₂ ）	5mg
ピリドキシン塩酸塩（ビタミンB ₆ ）	10mg
イノシトール	100mg
ニコチン酸アミド	20mg
無水カフェイン	50mg

添加物：白糖、D-ソルビトール、アセスルファムK、スクラロース、ステビア抽出精製物、クエン酸、クエン酸Na、ポビドン、没食子酸プロピル、安息香酸Na、カラメル、香料、グリセリン



	画像	幅×奥行×高さ(mm):外寸 重量	JANコード	ITFコード	希望小売価格 (消費税抜)
100mL		直径45×高さ121 220g	4 987306 021839	—	350円
100mL ×10		230×95×125 2.3kg	4 987306 021846	—	—
100mL ×10×5		490×245×135 11.8kg	4 987306 021853	54987306021834	—
100mL ×3		135×45×121 660g	4 987306 021860	—	1,050円
100mL ×3×15		415×233×130 10.0kg	4 987306 021877	24987306021864	—

[販売名] リポビタミンDK

疲れたときに

指定医薬部外品

リポビタミンファイン

- ▶ 1本あたり6kcal
- ▶ 糖類ゼロ
- ▶ ピーチ&グレープフルーツ風味



効能・効果

★疲労の回復・予防 ★体力、身体抵抗力又は集中力の維持・改善 ★日常生活における栄養不良に伴う身体不調の改善・予防：疲れやすい・疲れが残る・体力がない・身体が重い・身体がだるい、肌の不調（肌荒れ、肌の乾燥）、目の疲れ、肩・首・腰又は膝の不調、二日酔いに伴う食欲の低下・だるさ ★虚弱体質（加齢による身体虚弱を含む。）に伴う身体不調の改善・予防：骨又は歯の衰え ★病中病後の体力低下時、発熱を伴う消耗性疾患時、食欲不振時、妊娠授乳期又は産前産後等の栄養補給

用法・用量

成人（15才以上）1日1回1本（100mL）を服用してください。

成分 100mL中

タウリン	1000mg
チアミン硝酸塩（ビタミンB1）	5mg
リポフラビンリン酸エステルナトリウム（ビタミンB2）	5mg
ピリドキシン塩酸塩（ビタミンB6）	5mg
ニコチン酸アミド	20mg
イノシトール	50mg
無水カフェイン	50mg

添加物：エリスリトール、アセスルファムK、スクラロース、精製ステビア抽出物、クエン酸、クエン酸Na、没食子酸プロピル、安息香酸Na、香料、ビタミンE、D-ソルビトール、バニリン

	画像	幅×奥行×高さ(mm):外寸 重量	JANコード	ITFコード	希望小売価格 (消費税抜)
100mL		直径45×高さ121 220g	4 987306 001985	—	146円
100mL ×10		230×95×125 2.3kg	4 987306 002029	—	—
100mL ×10×5		490×245×135 11.8kg	4 987306 002043	54987306001980	—
100mL ×3		135×45×121 660g	4 987306 002050	—	438円
100mL ×3×15		415×233×130 10.0kg	4 987306 002074	24987306002054	—

【販売名】リポビタミンファインN

頑張るわたしのご褒美に

指定医薬部外品

リポビタミンファインプレシャス

- ▶ タウリン・ビタミンB群と私にうれしい3種の成分（ローヤルゼリー、西洋サンザシ、クコシ）配合
- ▶ 糖類ゼロ
- ▶ フルーツなピーチ&ラズベリー風味



効能・効果

★肉体疲労・病中病後・食欲不振・栄養障害・発熱性消耗性疾患・妊娠授乳期などの場合の栄養補給
★滋養強壮 ★虚弱体質

用法・用量

成人（15才以上）1日1回1本（100mL）を服用してください。

成分 100mL中

タウリン	1500mg
ローヤルゼリー	100mg
セイヨウサンザシエキス（西洋山査子50mgに相当）	12.5mg
クコシ流エキス（枸杞子200mgに相当）	0.2mL
チアミン硝酸塩（ビタミンB1）	10mg
リポフラビンリン酸エステルナトリウム（ビタミンB2）	5mg
ピリドキシン塩酸塩（ビタミンB6）	5mg
ニコチン酸アミド	20mg
イノシトール	100mg
無水カフェイン	50mg

添加物：エリスリトール、アセスルファムK、スクラロース、精製ステビア抽出物、クエン酸、クエン酸Na、ボロニン、没食子酸プロピル、安息香酸Na、香料、ビタミンE、D-ソルビトール、グリセリン、トメントール、アルコール（アルコール0.15mL以下）

	画像	幅×奥行×高さ(mm):外寸 重量	JANコード	ITFコード	希望小売価格 (消費税抜)
100mL		直径45×高さ121 220g	4 987306 008199	—	250円
100mL ×10		230×95×125 2.3kg	4 987306 008205	—	—
100mL ×10×5		490×245×135 11.8kg	4 987306 008229	54987306008194	—
100mL ×3		135×45×121 660g	4 987306 008243	—	750円
100mL ×3×15		415×233×130 10.0kg	4 987306 008250	24987306008247	—

【販売名】リポビタミンファインP

ゆったり飲んで、おやすみチャージ 明日の元気に

指定医薬部外品

リポビタミンフィール

- ▶ 1本あたり7kcal
- ▶ カフェインゼロ
- ▶ 栄養不良に伴う目覚めの悪さ・眠りの浅さの改善に
- ▶ カシスグレープフルーツ風味



効能・効果

★疲労の回復・予防 ★体力、身体抵抗力又は集中力の維持・改善 ★日常生活における栄養不良に伴う身体不調の改善・予防：寝付きが悪い・眠りが浅い・目覚めが悪い、疲れやすい・疲れが残る・体力がない・身体が重い・身体がだるい、肌の不調（肌荒れ、肌の乾燥）、目の疲れ、肩・首・腰又は膝の不調、二日酔いに伴う食欲の低下・だるさ ★虚弱体質（加齢による身体虚弱を含む。）に伴う身体不調の改善・予防：骨又は歯の衰え ★病中病後の体力低下時、発熱を伴う消耗性疾患時、食欲不振時、妊娠授乳期又は産前産後等の栄養補給

用法・用量

成人（15才以上） 1日1回1本（100mL）を服用してください。

成分 100mL中

タウリン	1000mg
グリシン	50mg
チアミン硝酸塩（ビタミンB1）	5mg
リボフラビンリン酸エステルナトリウム（ビタミンB2）	15mg
ピリドキシン塩酸塩（ビタミンB6）	5mg
ニコチン酸アミド	20mg
イノシトール	50mg

添加物：エリスリトール、アセスルファムK、スクラロース、精製ステビア抽出物、クエン酸、クエン酸Na、pH調整剤、没食子酸プロピル、安息香酸Na、香料、ビタミンE、メントール

	画像	幅×奥行×高さ(mm):外寸 重量	JANコード	ITFコード	希望小売価格 (消費税別)
100mL		直径45×高さ121 220g		—	146円
100mL ×10		230×95×125 2.3kg		—	—
100mL ×10×5		490×245×135 11.8kg			—
100mL ×3		135×45×121 660g		—	438円
100mL ×3×15		415×233×130 10.0kg			—

【販売名】リポビタミンフィールN

カフェインが気になる方に

指定医薬部外品

リポビタミンノンカフェ

- ▶ タウリン1000mg配合
- ▶ カフェインフリー



効能・効果

★体力、身体抵抗力又は集中力の維持・改善 ★疲労の回復・予防 ★虚弱体質（加齢による身体虚弱を含む。）に伴う身体不調の改善・予防：骨又は歯の衰え ★日常生活における栄養不良に伴う身体不調の改善・予防：肩・首・腰又は膝の不調、疲れやすい・疲れが残る・体力がない・身体が重い・身体がだるい、肌の不調（肌荒れ、肌の乾燥）、二日酔いに伴う食欲の低下・だるさ、目の疲れ ★病中病後の体力低下時、発熱を伴う消耗性疾患時、食欲不振時、妊娠授乳期又は産前産後等の栄養補給

用法・用量

成人（15才以上） 1日1回1本（100mL）を服用してください。

成分 100mL中

タウリン	1000mg
イノシトール	50mg
ニコチン酸アミド	20mg
チアミン硝酸塩（ビタミンB1）	5mg
リボフラビンリン酸エステルナトリウム（ビタミンB2）	15mg
ピリドキシン塩酸塩（ビタミンB6）	5mg

添加物：白糖、D-ソルビトール、クエン酸、安息香酸Na、香料、グリセリン、バニリン

	画像	幅×奥行×高さ(mm):外寸 重量	JANコード	ITFコード	希望小売価格 (消費税別)
100mL		直径45×高さ121 220g		—	146円
100mL ×10		230×95×125 2.3kg		—	—
100mL ×10×5		490×245×135 11.8kg			—
100mL ×3		135×45×121 660g		—	438円
100mL ×3×15		415×233×130 10.0kg			—

【販売名】リポビタミンNC

糖類ゼロで効き目しっかり

指定医薬部外品

リポビタンZERO

- ▶ 糖類ゼロで1本あたり6kcal
- ▶ 甘さ控えめですっきりしたのみ心地



効能・効果

★体力、身体抵抗力又は集中力の維持・改善 ★疲労の回復・予防 ★虚弱体質（加齢による身体虚弱を含む。）に伴う身体不調の改善・予防：骨又は歯の衰え ★日常生活における栄養不良に伴う身体不調の改善・予防：肩・首・腰又は膝の不調、疲れやすい・疲れが残る・体力がない・身体が重い・身体がだるい、肌の不調（肌荒れ、肌の乾燥）、二日酔いに伴う食欲の低下・だるさ、目の疲れ ★病中病後の体力低下時、発熱を伴う消耗性疾患時、食欲不振時、妊娠授乳期又は産前産後等の栄養補給

用法・用量

成人（15才以上）1日1回1本（100mL）を服用してください。

成分 100mL中

タウリン	1000mg
カルニチン塩化物	30mg
チアミン塩化物（ビタミンB ₁ ）	5mg
リボフラビンリン酸エステルナトリウム（ビタミンB ₂ ）	5mg
ピリドキシン塩酸塩（ビタミンB ₆ ）	5mg
ニコチン酸アミド	20mg
無水カフェイン	50mg

添加物：エリスリトール、アセスルファムK、スクラロース、精製ステビア抽出物、クエン酸、クエン酸Na、没食子酸プロピル、安息香酸Na、香料、グリセリン、D-ソルビトール、バニリン

	画像	幅×奥行×高さ(mm):外寸 重量	JANコード	ITFコード	希望小売価格 (消費税抜)
100mL		直径45×高さ121 220g	4 987306 021402	—	146円
100mL ×10		230×95×125 2.3kg	4 987306 021419	—	—
100mL ×10×5		490×245×135 11.8kg	4 987306 021426	54987306021407	—
100mL ×3		135×45×121 660g	4 987306 021433	—	438円
100mL ×3×15		415×233×130 10.0kg	4 987306 021440	24987306021437	—

[販売名] リポビタンO

甘さをおさえたスッカリ風味

お届け先限定品

指定医薬部外品

リポビタンDライト

- ▶ 1本あたり58kcal
- ▶ 甘さをおさえたスッカリ風味



効能・効果

★体力、身体抵抗力又は集中力の維持・改善 ★疲労の回復・予防 ★虚弱体質（加齢による身体虚弱を含む。）に伴う身体不調の改善・予防：骨又は歯の衰え ★日常生活における栄養不良に伴う身体不調の改善・予防：肩・首・腰又は膝の不調、疲れやすい・疲れが残る・体力がない・身体が重い・身体がだるい、肌の不調（肌荒れ、肌の乾燥）、二日酔いに伴う食欲の低下・だるさ、目の疲れ ★病中病後の体力低下時、発熱を伴う消耗性疾患時、食欲不振時、妊娠授乳期又は産前産後等の栄養補給

用法・用量

成人（15才以上）1日1回1本（100mL）を服用してください。

成分 100mL中

タウリン	1000mg
イノシトール	50mg
ニコチン酸アミド	20mg
チアミン塩化物（ビタミンB ₁ ）	5mg
リボフラビンリン酸エステルナトリウム（ビタミンB ₂ ）	5mg
ピリドキシン塩酸塩（ビタミンB ₆ ）	5mg
無水カフェイン	50mg

添加物：白糖、D-ソルビトール、安息香酸Na、クエン酸、香料、グリセリン、バニリン

	画像	幅×奥行×高さ(mm):外寸 重量	JANコード	ITFコード	希望小売価格 (消費税抜)
100mL		直径45×高さ121 220g	4 987306 003552	—	146円
100mL ×10		230×95×125 2.3kg	4 987306 003576	—	—
100mL ×10×5		490×245×135 11.8kg	4 987306 003583	54987306003557	—
100mL ×3		135×45×121 660g	4 987306 007383	—	438円
100mL ×3×15		415×233×130 10.0kg	4 987306 007758	24987306007387	—

[販売名] リポビタンDライ

身体抵抗力の改善 つらい疲れに

リポビタミンD8

指定医薬部外品

- ▶ タウリン、ローヤルゼリーなど計8種の有効成分を配合
- ▶ 身体抵抗力の改善、疲労の回復に



≫ 効能・効果

★体力、身体抵抗力又は集中力の維持・改善 ★疲労の回復・予防 ★虚弱体質（加齢による身体虚弱を含む。）に伴う身体不調の改善・予防：骨又は歯の衰え ★日常生活における栄養不良に伴う身体不調の改善・予防：肩・首・腰又は膝の不調、疲れやすい・疲れが残る・体力がない・身体が重い・身体がだるい、肌の不調（肌荒れ、肌の乾燥）、二日酔いに伴う食欲の低下・だるさ、目の疲れ ★病中病後の体力低下時、発熱を伴う消耗性疾患時、食欲不振時、妊娠授乳期又は産前産後等の栄養補給

≫ 用法・用量

成人（15才以上）1日1回1本（100mL）を服用してください。

≫ 成分 100mL中

タウリン	1500mg
ローヤルゼリー	500mg
チアミン硝酸塩（ビタミンB1）	10mg
リボフラビンリン酸エステルナトリウム（ビタミンB2）	5mg
ピリドキシン塩酸塩（ビタミンB6）	5mg
イノシトール	100mg
ニコチン酸アミド	30mg
無水カフェイン	50mg

添加物：白糖、D-ソルビトール、クエン酸、クエン酸Na、ポビドン、安息香酸Na、香料、グリセリン

	画 像	幅×奥行×高さ(mm):外寸 重 量	JANコード	ITFコード	希望小売価格 (消費税抜)
100mL		直径45×高さ121 220g		—	250円
100mL ×10		230×95×125 2.3kg		—	—
100mL ×10×5		490×245×135 11.8kg			—

[販売名] リポビタミン8R

身体抵抗力・集中力の改善 たまった疲れに

リポビタミンD11

指定医薬部外品

- ▶ タウリン、ローヤルゼリー、3種の生薬など計11種の有効成分を配合
- ▶ 身体抵抗力・集中力の維持・改善、疲労の回復・予防



≫ 効能・効果

★体力、身体抵抗力又は集中力の維持・改善 ★疲労の回復・予防 ★虚弱体質（加齢による身体虚弱を含む。）に伴う身体不調の改善・予防：胃腸が弱く腹痛や下痢を起こしやすい、骨又は歯の衰え ★日常生活における栄養不良に伴う身体不調の改善・予防：肩・首・腰又は膝の不調、疲れやすい・疲れが残る・体力がない・身体が重い・身体がだるい、肌の不調（肌荒れ、肌の乾燥）、冷えやすい・血行が悪い、二日酔いに伴う食欲の低下・だるさ、目の疲れ ★病中病後の体力低下時、発熱を伴う消耗性疾患時、食欲不振時、妊娠授乳期又は産前産後等の栄養補給

≫ 用法・用量

成人（15才以上）1日1回1本（100mL）を服用してください。

≫ 成分 100mL中

タウリン	1500mg
ローヤルゼリー	500mg
生姜流エキス（生姜100mgに相当）	0.1mL
クコシ流エキスS（枸杞子300mgに相当）	0.3mL
チンピエキス（陳皮100mgに相当）	20mg
カルニチン塩化物	100mg
チアミン硝酸塩（ビタミンB1）	10mg
リボフラビンリン酸エステルナトリウム（ビタミンB2）	5mg
ピリドキシン塩酸塩（ビタミンB6）	5mg
ニコチン酸アミド	20mg
無水カフェイン	50mg

添加物：白糖、D-ソルビトール、クエン酸、クエン酸Na、ポビドン、没食子酸プロピル、安息香酸Na、香料、アルコール、グリセリン、パニリン、メントール（アルコール0.15mL以下）

	画 像	幅×奥行×高さ(mm):外寸 重 量	JANコード	ITFコード	希望小売価格 (消費税抜)
100mL		直径45×高さ121 220g		—	350円
100mL ×10		230×95×125 2.3kg		—	—
100mL ×10×5		490×245×135 11.8kg			—

[販売名] リポビタミン11M

今、取りたいその疲れに

指定医薬部外品

リポビタンゴールド^V

- ▶ タウリン、ローヤルゼリーや生薬成分を配合し、疲れた体への栄養補給に効果を発揮
- ▶ 濃厚な風味と、飲みやすきすっきりとした後味



効能・効果

★体力、身体抵抗力又は集中力の維持・改善 ★疲労の回復・予防 ★虚弱体質（加齢による身体虚弱を含む。）に伴う身体不調の改善・予防：骨又は歯の衰え、胃腸が弱く腹痛や下痢を起こしやすい ★日常生活における栄養不良に伴う身体不調の改善・予防：肩・首・腰又は膝の不調、疲れやすい・疲れが残る・体力がない・身体が重い・身体がだるい、冷えやすい・血行が悪い、肌の不調（肌荒れ、肌の乾燥）、二日酔いに伴う食欲の低下・だるさ、目の疲れ ★病中病後の体力低下時、発熱を伴う消耗性疾患時、食欲不振時、妊娠授乳期又は産前産後等の栄養補給

用法・用量

成人（15才以上）1日1回1本（50mL）を服用してください。

成分 50mL中

タウリン	1500mg
ローヤルゼリー	200mg
ショウキョウ流エキス(生姜300mgに相当)	0.3mL
チンピエキス(陳皮100mgに相当)	20mg
トウキ流エキスS(当帰200mgに相当)	0.2mL
チアミン硝酸塩(ビタミンB1)	5mg
リポフラビンリン酸エステルナトリウム(ビタミンB2)	3mg
ピリドキシン塩酸塩(ビタミンB6)	5mg
ニコチン酸アミド	20mg
イノシトール	50mg
無水カフェイン	50mg

添加物：白糖、D-ソルビトール、クエン酸、クエン酸Na、ポビドン、安息香酸Na、香料、アルコール、グリセリン、バニリン（アルコール0.18mL以下）

	画像	幅×奥行×高さ(mm):外寸 重量	JANコード	ITFコード	希望小売価格 (消費税抜)
50mL		直径35×高さ110 130g	4 987306 006300	—	280円
50mL ×10		180×75×115 1.4kg	4 987306 006393	—	—
50mL ×10×6		470×200×125 8.4kg	4 987306 006409	64987306006302	—

[販売名] リポビタンゴールドV

栄養不良に伴う疲れやすさ、二日酔いのだるさに

指定医薬部外品

リポビタンローヤル¹¹

- ▶ タウリン、ローヤルゼリー、シゴカなど計11種の有効成分を配合
- ▶ 生薬特有の効きめを感じさせながらも飲みやすい風味



効能・効果

★体力、身体抵抗力又は集中力の維持・改善 ★疲労の回復・予防 ★虚弱体質（加齢による身体虚弱を含む。）に伴う身体不調の改善・予防：骨又は歯の衰え ★日常生活における栄養不良に伴う身体不調の改善・予防：肩・首・腰又は膝の不調、疲れやすい・疲れが残る・体力がない・身体が重い・身体がだるい、肌の不調（肌荒れ、肌の乾燥）、二日酔いに伴う食欲の低下・だるさ、目の疲れ ★病中病後の体力低下時、発熱を伴う消耗性疾患時、食欲不振時、妊娠授乳期又は産前産後等の栄養補給

用法・用量

成人（15才以上）1日1回1本（50mL）を服用してください。

成分 50mL中

タウリン	1500mg
ローヤルゼリー	300mg
シゴカ流エキス(刺五加200mgに相当)	0.2mL
クコシ流エキス-A(枸杞子200mgに相当)	0.2mL
カルニチン塩化物	50mg
イノシトール	100mg
ニコチン酸アミド	30mg
チアミン硝酸塩(ビタミンB1)	10mg
リポフラビンリン酸エステルナトリウム(ビタミンB2)	5mg
ピリドキシン塩酸塩(ビタミンB6)	10mg
無水カフェイン	50mg

添加物：白糖、D-ソルビトール、スクラロース、ポビドン、安息香酸Na、クエン酸Na、クエン酸、pH調整剤、香料、アルコール、グリセリン、バニリン（アルコール0.2mL以下）

	画像	幅×奥行×高さ(mm):外寸 重量	JANコード	ITFコード	希望小売価格 (消費税抜)
50mL		直径35×高さ110 130g	4 987306 006461	—	350円
50mL ×10		180×75×115 1.4kg	4 987306 006478	—	—
50mL ×10×6		470×200×125 8.4kg	4 987306 006485	64987306006463	—

お子さまの元気を応援！

指定医薬部外品

リポビタミンDキッズ

- ▶ お子さまが服用しやすい
ミックスフルーツ風味
- ▶ ノンカフェイン



効能・効果

- ★ 小児の発育期・偏食児・病中病後・発熱性消耗性疾患・食欲不振・栄養障害等の場合の栄養補給
- ★ 虚弱体質 ★ 滋養強壮

用法・用量

5～14才、1日1回1本（50mL）を服用してください。
※ 5才未満は服用しないでください。

成分 50mL中

タウリン	800mg
チアミン硝酸塩(ビタミンB1)	3mg
リボフラビンリン酸エステルナトリウム(ビタミンB2)	3mg
ピリドキシン塩酸塩(ビタミンB6)	6mg
グルコン酸カルシウム水和物	450mg
ニコチン酸アミド	20mg
カルニチン塩化物	50mg

添加物：白糖、ブドウ糖、スクラロース、クエン酸、クエン酸Na、pH調整剤、没食子酸プロピル、カラメル、安息香酸、香料、グリセリン、パニン

	画像	幅×奥行×高さ(mm):外寸 重量	JANコード	ITFコード	希望小売価格 (消費税抜)
50mL		直径35×高さ110 126g	4 987306 002661	—	146円
50mL ×10		180×75×115 1.3kg	4 987306 002678	—	—
50mL ×10×6		470×200×125 8.2kg	4 987306 002685	64987306002663	—
50mL ×3		105×35×110 378g	4 987306 002692	—	438円
50mL ×3×20		441×193×123 7.9kg	4 987306 002708	24987306002696	—

【販売名】 リポビタミンDキッズN

おやつにも栄養を！

清涼飲料水

(ゼリー飲料)

リポビタミン キッズゼリー

- ▶ お子さまも喜ぶおいしいぶどう風味（無果汁）
- ▶ 成長期のお子さまに必要な栄養が、おいしく摂れます
- ▶ 保存料・酸化防止剤・アレルギー（28品目）不使用
- ▶ おやつにはもちろんのこと、熱中症対策*にも適しています

*本製品は全国清涼飲料連合会が定める「熱中症対策」表示ガイドラインの適用範囲「ナトリウム濃度として、少なくとも、飲料100mLあたり40～80mg含有」の基準を満たしています。

栄養成分表示 1袋（125g）当たり

エネルギー	99kcal
たんぱく質	0g
脂質	0g
炭水化物	25.7g
食塩相当量	0.15g
カルシウム	75mg
ビタミンB1	1.2mg
ビタミンB2	1.4mg
ビタミンB6	1.1mg
ぶどう糖	6.7g*
パラチノース	5.0g*
クエン酸	0.67g

*製造工程中に配合

原材料名：砂糖（国内製造）、果糖ぶどう糖液糖、パラチノース、ぶどう糖/酸味料、グル化剤（増粘多糖類）、乳酸Ca、香料、野菜色素、V.B1、V.B2、V.B6

原材料に含まれるアレルギー物質（28品目中）：該当なし



	画像	幅×奥行×高さ(mm):外寸 重量	JANコード	ITFコード	希望小売価格 (消費税抜)
125g		95×45×155 136g	4 987306 064379	—	180円
125g×6		180×85×160 875g	4 987306 064393	—	1,080円
125g ×6×5		450×190×180 4.7kg	4 987306 064409	24987306064373	—

リポビタンブランドのゼリー飲料

清涼飲料水

(ゼリー飲料)

リポビタン JELLY

- ▶ 消化吸収に優れた糖質「マルトデキストリン」を使用
- ▶ 手軽に180kcalのエネルギーを補給
- ▶ 7種の成分（クエン酸、ローヤルゼリー、ビタミンB₁・B₂・B₆、アルギニン、カフェイン）を配合
- ▶ リポビタン風味

>> 栄養成分表示 1袋（180g）当たり

エネルギー	180kcal
たんぱく質	1.1g
脂質	0g
炭水化物	45.8g
食塩相当量	0.09～0.19g
ビタミンB ₁	0.9～2.2mg
ビタミンB ₂	1.4mg
ビタミンB ₆	1.3mg
クエン酸	1000mg
ローヤルゼリー（生換算）	150mg*
アルギニン	450mg
カフェイン	50mg

*製造工程中に配合

原材料名：果糖ぶどう糖液糖（国内製造）、マルトデキストリン（国内製造）、砂糖、寒天、ローヤルゼリー粉末（デキストリン、ローヤルゼリー）／酸味料、L-アルギニン、ゲル化剤（増粘多糖類）、乳酸Ca、保存料（安息香酸Na）、香料、カフェイン、V.B₂、V.B₁、V.B₆

原材料に含まれるアレルギー物質（27品目中）：該当なし



	画 像	幅×奥行×高さ(mm):外寸 重 量	JANコード	ITFコード	希望小売価格 (消費税抜)
180g		85×40×135 195g	4 987306 065307	—	200円
180g×6		240×90×140 1.2kg	4 987306 065314	—	—
180g ×6×5		460×260×165 6.5kg	4 987306 065321	24987306065301	—

効率的なエネルギー補給に

清涼飲料水

(ゼリー飲料)

リポビタン JELLY for Sports

- ▶ 速攻性&持続性*のWエネルギー源を組み合わせたマルチカーボ組成
- ▶ エネルギーの源クエン酸に加え、ビタミンB₁・B₂・B₆を素早く補給
- ▶ 運動時にもすっきり飲みやすいマスカット味（果汁10%未満）

*速攻性、持続性は消化吸収速度によるもの

>> 栄養成分表示 1袋（180g）当たり

エネルギー	200kcal
たんぱく質	0g
脂質	0g
炭水化物	52g
食塩相当量	0.31g
マグネシウム	20mg
ビタミンB ₁	1.5mg
ビタミンB ₂	1.7mg
ビタミンB ₆	1.5mg
ナイアシン	17mg
マルトデキストリン	28.0g*
フルクトース	7.4g*
パラチノース	5.0g*
クエン酸	1.2g

*製造工程中に配合

原材料名：マルトデキストリン（国内製造）、果糖ぶどう糖液糖、パラチノース、マスカット果汁、砂糖／酸味料、ゲル化剤（増粘多糖類）、香料、乳酸Ca、塩化Mg、ナイアシン、V.B₂、V.B₁、V.B₆

原材料に含まれるアレルギー物質（28品目中）：該当なし



	画 像	幅×奥行×高さ(mm):外寸 重 量	JANコード	ITFコード	希望小売価格 (消費税抜)
180g		80×40×134 190g	4 987306 064447	—	230円
180g×6		245×81×133 1.2kg	4 987306 064454	—	—
180g ×6×6		506×262×152 7.8kg	4 987306 064461	74987306064446	—

理想のプレワークアウトに

清涼飲料水

リポビタン SHOT for Sports

- ▶ 国際スポーツ栄養学会の指針で推奨^{*1}！ β-アラニンとカフェイン配合
- ▶ 必須アミノ酸BCAA^{*2}やエネルギーの源クエン酸に加え、ビタミンB₁・B₂・B₆を素早く補給
- ▶ 運動時の気持ちの切り替えにぴったりなシトラス風味（無果汁）

*1 J. Int. Soc. Sports Nutr. 2018, 1:15(1):38

*2 分岐鎖アミノ酸



》栄養成分表示 1本（100ml）当たり

エネルギー	14kcal
たんぱく質	1.9g
脂質	0g
炭水化物	4.8g
食塩相当量	0.10g
ビタミンB ₁	1.5mg
ビタミンB ₂	1.7mg
ビタミンB ₆	1.5mg
β-アラニン	1200mg
ロイシン	500mg
イソロイシン	250mg
パリン	250mg
クエン酸	1000mg
カフェイン	50mg

原材料名：エリスリトール（米国製造）、β-アラニン、ペパーミントエキスパウダー、砂糖／酸味料、ロイシン、イソロイシン、パリン、香料、保存料（安息香酸Na）、カフェイン、甘味料（スクラロース、アセスルファムK）、V.B₂、V.B₁、V.B₆

原材料に含まれるアレルギー物質（28品目中）：該当なし

	画像	幅×奥行×高さ(mm)：外寸 重量	JANコード	ITFコード	希望小売価格 (消費税別)
100ml		直径45×高さ106 113g		—	230円
100ml × 6		135×90×110 0.7kg		—	—
100ml × 6 × 5		290×240×120 3.7kg			—

運動時にも飲みやすい

栄養補助食品

リポビタン POWDER for Sports

- ▶ 運動で消費した必須アミノ酸BCAA^{*1}とエネルギーの源クエン酸を素早く補給できるダブルリカバリー^{*2}組成
- ▶ 1袋で1日推奨量^{*3}のビタミンB₁・B₂・B₆を素早く補給
- ▶ 運動時にも水なしで飲みやすいトロピカルパイナップル風味

*1 分岐鎖アミノ酸

*2 消費したアミノ酸やクエン酸の補給

*3 日本人の食事摂取基準（2020年）15歳以上

》栄養成分表示 1袋（3g）当たり

エネルギー	11kcal
たんぱく質	0.7g
脂質	0.24g
炭水化物	1.9g
食塩相当量	0.06g
ビタミンB ₁	1.5mg
ビタミンB ₂	1.7mg
ビタミンB ₆	1.5mg
クエン酸	1000mg
ロイシン	500mg
イソロイシン	250mg
パリン	250mg

原材料名：イソマルトオリゴ糖粉（国内製造）、エリスリトール／酸味料、ロイシン、イソロイシン、パリン、香料、甘味料（アスパルテーム・L-フェニルアラニン化合物、ネオテーム、ステビア、スクラロース、アセスルファムK）、二酸化ケイ素、紅花色素、カラメル色素、V.B₂、V.B₆、V.B₁、増粘剤（グァーガム）

原材料に含まれるアレルギー物質（28品目中）：該当なし



	画像	幅×奥行×高さ(mm)：外寸 重量	JANコード	ITFコード	希望小売価格 (消費税別)
14袋		90×30×133 70g		—	2,000円
14袋×60		475×392×162 4.6kg			—
30袋		90×70×133 140g		—	4,000円
30袋×30		475×441×162 4.75kg			—

ハリと輝きのある明日へ

ALFE beauty conc

アルフェ ビューティコンク

- ▶ 鉄分とコラーゲン5,000mgにエラスチン、ヒアルロン酸、ビタミンB₂、ビタミンB₆を1本に凝縮
- ▶ ピーチ&マスカット風味（無果汁）
- ▶ 脂質ゼロ、ノンカフェイン



原材料に含まれるアレルギー物質（28品目中）：
ゼラチン

アルフェ ビューティコンク〈ドリンク〉

清涼飲料水

▶ 栄養成分表示 1本(50ml)当たり

エネルギー	24kcal
たんぱく質	5.5g
脂質	0g
炭水化物	3.3g
食塩相当量	0.003g
鉄	5.0mg
ビタミンB ₂	5.0mg
ビタミンB ₆	5.0mg

コラーゲンペプチド 5,000mg*
エラスチン 10mg*
ヒアルロン酸 5mg*
カフェイン 0mg
*製造工程中に配合

原材料名：コラーゲンペプチド（ゼラチンを含む）（国内製造）、エリスリトール、還元水飴、エラスチンペプチド/酸味料、香料、クエン酸鉄アンモニウム、甘味料（アセスルファムK、スクラロース）、ビタミンB₂、ビタミンB₆、ヒアルロン酸

	画像	幅×奥行×高さ(mm):外寸 重 量	JANコード	ITFコード	希望小売価格 (消費税抜)
50ml		直径34×高さ101 123g	4 987306 015739	—	270円
50ml ×10		179×79×105 1.3kg	4 987306 015746	—	—
50ml ×10 ×5		409×193×115 6.7kg	4 987306 015753	54987306015734	—
50ml ×3		102×34×101 370g	4 987306 015586	—	810円
50ml ×3 ×20		451×190×114 7.8kg	4 987306 015593	24987306015580	—

まばゆく透明感のある明日へ

ALFE white program

アルフェ ホワイトプログラム

- ▶ 鉄分とプラセンタエキス純末200mgにコラーゲン、ハトムギ、L-シスチン、ペニバナ、ドクダミ、アーティチョークを加え1本に凝縮
- ▶ トロピカル&レモン風味（無果汁）
- ▶ 脂質ゼロ、ノンカフェイン、低カロリー（1本あたり7kcal）



原材料に含まれるアレルギー物質（28品目中）：
ゼラチン・豚肉

アルフェ ホワイトプログラムP〈ドリンク〉

清涼飲料水

▶ 栄養成分表示 1本(50ml)当たり

エネルギー	7kcal
たんぱく質	1.3g
脂質	0g
炭水化物	3.2g
食塩相当量	0.017g
鉄	5.0mg
ビタミンB ₂	5.0mg
ビタミンB ₆	5.0mg

豚プラセンタエキス純末 200mg*
コラーゲンペプチド 1,000mg*
カフェイン 0mg
L-シスチン
ハトムギエキス末
ペニバナエキス
アーティチョーク葉エキス末
ドクダミエキス
*製造工程中に配合

原材料名：エリスリトール（米国製造）、コラーゲンペプチド（ゼラチンを含む）、豚プラセンタエキス純末、ハトムギエキス末、ペニバナエキス、アーティチョーク葉エキス末、ドクダミエキス/酸味料、香料、クエン酸鉄アンモニウム、ビタミンB₂、ビタミンB₆、甘味料（アセスルファムK、スクラロース）、L-シスチン

	画像	幅×奥行×高さ(mm):外寸 重 量	JANコード	ITFコード	希望小売価格 (消費税抜)
50ml		直径34×高さ101 123g	4 987306 016897	—	270円
50ml ×10		179×79×105 1.3kg	4 987306 016903	—	—
50ml ×10 ×5		409×193×115 6.7kg	4 987306 016972	54987306016892	—
50ml ×3		102×34×101 370g	4 987306 017009	—	810円
50ml ×3 ×20		451×190×114 7.8kg	4 987306 017023	24987306017003	—

ゆらがない 潤いのある日々へ

ALFE deep essence

アルフェ ディープエッセンス

- ▶ 鉄分とセラミド3,000μg、ヒアルロン酸、コラーゲン、健やか成分のカミツレとシソを1本に凝縮
- ▶ 芳醇な白ぶどう&ライチ風味（無果汁）
- ▶ 脂質ゼロ、ノンカフェイン、低カロリー（1本あたり9kcal）



原材料に含まれるアレルギー物質（28品目中）：
ゼラチン

アルフェ ディープエッセンス〈ドリンク〉

清涼飲料水

▶ 栄養成分表示 1本(50ml)当たり

エネルギー	9kcal
たんぱく質	1.2g
脂質	0g
炭水化物	4.0g
食塩相当量	0.007g
鉄	5.0mg
ビタミンB ₂	5.0mg
ビタミンB ₆	5.0mg

米由来グルコシルセラミド 3,000μg*
コラーゲンペプチド 1,000mg*
ヒアルロン酸 10mg*
カフェイン 0mg
カミツレエキス*
シソエキス*
*製造工程中に配合

原材料名：エリスリトール（米国製造）、コラーゲンペプチド（ゼラチンを含む）、還元水飴、米胚芽抽出物、カミツレエキス末、シソエキス/トレハロース、酸味料、香料、安定剤（ペクチン）、クエン酸鉄アンモニウム、ヒアルロン酸、甘味料（アセスルファムK、スクラロース）、ビタミンB₂、ビタミンB₆

	画像	幅×奥行×高さ(mm):外寸 重 量	JANコード	ITFコード	希望小売価格 (消費税抜)
50ml		直径34×高さ101 123g	4 987306 016620	—	270円
50ml ×10		179×79×105 1.3kg	4 987306 016644	—	—
50ml ×10 ×5		409×193×115 6.7kg	4 987306 016651	54987306016625	—
50ml ×3		102×34×101 370g	4 987306 016675	—	810円
50ml ×3 ×20		451×190×114 7.8kg	4 987306 016682	24987306016679	—

ハリと輝きのある明日へ

ALFE beauty conc

アルフェ ビューティコンク

- ▶ コラーゲンと鉄分、エラスチン、ヒアルロン酸、ビタミンB₂・ビタミンB₆を1袋に凝縮
- ▶ 濃厚なピーチ味（国産桃果汁12%使用）



10袋



30袋

アルフェ ビューティコンク 〈パウダー〉

栄養機能食品

(ビタミンB₂・ビタミンB₆)

▶ 栄養成分表示 1袋(2g)当たり

エネルギー	5kcal	コラーゲンペプチド	1,000mg*
たんぱく質	1.1g	エラスチン	5mg*
脂質	0.01g	ヒアルロン酸	2mg*
炭水化物	0.8g	*製造工程中に配合	
食塩相当量	0.001~0.021g	原材料名: コラーゲンペプチド(ゼラチンを含む)	
鉄	2.0mg	(国内製造)、エリスリトール、デキストリン、ピーチ濃縮果汁、エラスチン、ヒアルロン酸/酸味料、香料、微粒二酸化ケイ素、ピロリン酸鉄、甘味料(ネオテーム、ステビア、スクラロース)、安定剤(グァーガム)、ビタミンB ₆ 、ビタミンB ₂	
ビタミンB ₂	2.0mg		
ビタミンB ₆	2.0mg		

原材料に含まれるアレルギー物質(28品目中): 桃・ゼラチン

	画像	幅×奥行×高さ(mm):外寸 重量	JANコード	ITFコード	希望小売価格 (消費税抜)
10袋		60×30×145 40g		—	880円
10袋×10		125×125×149 464g	—		—
10袋×10×6		394×329×169 3.3kg	—		—
30袋		70×70×145 104g		—	1,980円
30袋×6		145×220×149 712g	—		—
30袋×6×6		454×453×166 5.0kg	—		—

まばゆく透明感のある明日へ

ALFE white program

アルフェ ホワイトプログラム

- ▶ プラセンタと鉄分、コラーゲン、L-シスチン、独自配合のハトムギ、アーティチョーク、ペニバナ、ドクダミを配合
- ▶ 甘酸っぱいグアバ&パッションフルーツ味（パッションフルーツ果汁5%使用）



原材料に含まれるアレルギー物質(28品目中): ゼラチン・豚肉

アルフェ ホワイトプログラム 〈パウダー〉

栄養機能食品

(ビタミンB₂・ビタミンB₆)

▶ 栄養成分表示 1袋(1.8g)当たり

エネルギー	1.7kcal	ハトムギエキス	
たんぱく質	0.19g	ペニバナエキス	
脂質	0.01~0.03g	アーティチョークエキス	
炭水化物	1.5g	ドクダミエキス	
食塩相当量	0.0004~0.0240g	*製造工程中に配合	
鉄	2.0mg	原材料名: エリスリトール(国内製造)、豚プラセンタエキス純末、コラーゲンペプチド(ゼラチンを含む)、パッションフルーツ果汁粉末、マルトール、デキストリン、パラチノース、ハトムギ抽出物、朝鮮アザミエキス、ペニバナエキス、ドクダミ抽出物/酸味料、香料、微粒二酸化ケイ素、ショ糖脂肪酸エステル、ピロリン酸鉄、ビタミンB ₆ 、ビタミンB ₂ 、甘味料(ステビア、スクラロース、ネオテーム)、L-シスチン	
ビタミンB ₂	2.0mg		
ビタミンB ₆	2.0mg		
豚プラセンタエキス純末	100mg*		
コラーゲンペプチド	100mg*		
L-シスチン			

	画像	幅×奥行×高さ(mm):外寸 重量	JANコード	ITFコード	希望小売価格 (消費税抜)
30袋		70×70×145 98g		—	2,480円
30袋×6		145×220×149 676g	—		—
30袋×6×6		454×453×166 4.8kg	—		—

ゆらがない 潤いのある日々へ

ALFE deep essence

アルフェ ディープエッセンス

- ▶ セラミドと鉄分、ヒアルロン酸、コラーゲン、健やか成分のカミツレとシンを1袋に凝縮
- ▶ 芳醇な白ぶどう&レモン味（マスカット果汁9%使用）



原材料に含まれるアレルギー物質(28品目中): ゼラチン

アルフェ ディープエッセンス 〈パウダー〉

栄養機能食品

(ビタミンB₂・ビタミンB₆)

▶ 栄養成分表示 1袋(2g)当たり

エネルギー	1.1kcal	コラーゲンペプチド	100mg*
たんぱく質	0.1g	カミツレエキス	
脂質	0.01g	シシエクス	
炭水化物	1.8g	*製造工程中に配合	
食塩相当量	0.0004~0.0036g	原材料名: エリスリトール(国内製造)、コラーゲンペプチド(ゼラチンを含む)、マスカット果汁パウダー、セラミド含有米抽出物、マルトール、ヒアルロン酸、デキストリン、パラチノース、シシエクス粉末、カミツレ乾燥エキス/酸味料、香料、微粒二酸化ケイ素、ピロリン酸鉄、ビタミンB ₆ 、ビタミンB ₂ 、甘味料(スクラロース、ステビア、アセスルファムK、ネオテーム)	
鉄	2.0mg		
ビタミンB ₂	2.0mg		
ビタミンB ₆	2.0mg		
コメ由来グルコシルセラミド	1,800μg*		
ヒアルロン酸	3mg*		

	画像	幅×奥行×高さ(mm):外寸 重量	JANコード	ITFコード	希望小売価格 (消費税抜)
30袋		70×70×145 104g		—	2,480円
30袋×6		145×220×149 712g	—		—
30袋×6×6		454×453×166 5.0kg	—		—

お疲れ顔に輝きを 1本で1日分の鉄分6.8mg配合*

※鉄として6.8mgに相当 (クエン酸鉄アンモニウム38.9mg)
※「日本人の食事摂取基準 (2015年版)」より算出

指定医薬部外品

ALFE^{neo} アルフェ ネオ

- ▶ 鉄分、ローヤルゼリー、カルシウム、マグネシウム、ビタミン、タウリンを配合
- ▶ 1本あたり4kcal、ノンカフェイン
- ▶ 爽やかな青りんご風味



効能・効果

★体力、身体抵抗力又は集中力の維持・改善 ★疲労の回復・予防 ★虚弱体質 (加齢による身体虚弱を含む。)に伴う身体不調の改善・予防: 骨又は歯の衰え ★日常生活における栄養不良に伴う身体不調の改善・予防: 肩・首・腰又は膝の不調、疲れやすい・疲れが残る・体力がない・身体が重い・身体がだるい、肌の不調 (肌荒れ、肌の乾燥)、貧血気味である、二日酔いに伴う食欲の低下・だるさ、目の疲れ
★病中病後の体力低下時、発熱を伴う消耗性疾患時、食欲不振時、妊娠授乳期又は産前産後等の栄養補給

用法・用量

成人 (15才以上) 1日1回1本 (50mL) を服用してください。

成分 50mL中

クエン酸鉄アンモニウム (鉄として6.8mgを含む)	38.9mg
ローヤルゼリー	100mg
リン酸水素カルシウム水和物	130mg
L-アスパラギン酸マグネシウム	150mg
チアミン硝酸塩 (ビタミンB1)	2.5mg
リボフラビンリン酸エステルナトリウム (ビタミンB2)	10mg
ピリドキシン塩酸塩 (ビタミンB6)	5mg
タウリン	500mg

添加物: エリスリトール、アセスルファムK、スクラロース、クエン酸、クエン酸Na、pH調整剤、没食子酸プロピル、安息香酸、香料、バニリン

	画像	幅×奥行×高さ (mm): 外寸 重 量	JANコード	ITFコード	希望小売価格 (消費税別)
50mL		直径35×高さ110 126g	4 987306 007864	—	220円
50mL ×10		180×75×115 1.3kg	4 987306 008076	—	—
50mL ×10×6		470×200×125 8.2kg	4 987306 008083	64987306007866	—
50mL ×3		105×35×110 378g	4 987306 008304	—	660円
50mL ×3×20		441×193×123 7.9kg	4 987306 008311	24987306008308	—

【販売名】 アルフェN3

がんばった私の疲れに 1本で1日あたりの不足分の鉄分4.0mg配合*

※鉄として4.0mgに相当 (クエン酸鉄アンモニウム22.9mg)
※「日本人の食事摂取基準 (2015年版)」
「平成28年国民栄養調査」より算出

指定医薬部外品

ALFE^{mini} アルフェ ミニ

- ▶ 鉄分などのミネラルとビタミン、タウリンを配合
- ▶ 1本あたり8kcal
- ▶ すっきりりんご風味



効能・効果

★体力、身体抵抗力又は集中力の維持・改善 ★疲労の回復・予防 ★虚弱体質 (加齢による身体虚弱を含む。)に伴う身体不調の改善・予防: 疲れやすい・疲れが残る・体力がない・身体が重い・身体がだるい、骨又は歯の衰え ★日常生活における栄養不良に伴う身体不調の改善・予防: 肌の不調 (肌荒れ、肌の乾燥)、貧血気味である、二日酔いに伴う食欲の低下・だるさ ★病中病後の体力低下時、発熱を伴う消耗性疾患時、食欲不振時、妊娠授乳期又は産前産後等の栄養補給

用法・用量

成人 (15才以上) 1日1回1本 (50mL) を服用してください。

成分 50mL中

クエン酸鉄アンモニウム (鉄として4.0mgを含む)	22.9mg
リン酸水素カルシウム水和物	130mg
L-アスパラギン酸マグネシウム	150mg
タウリン	500mg
リボフラビンリン酸エステルナトリウム (ビタミンB2)	3mg
ピリドキシン塩酸塩 (ビタミンB6)	5mg
無水カフェイン	50mg

添加物: アセスルファムK、スクラロース、D-ソルビトール、クエン酸、クエン酸Na、pH調整剤、安息香酸Na、香料、バニリン

	画像	幅×奥行×高さ (mm): 外寸 重 量	JANコード	ITFコード	希望小売価格 (消費税別)
50mL		直径35×高さ110 126g	4 987306 003194	—	190円
50mL ×10		180×75×115 1.3kg	4 987306 003200	—	—
50mL ×10×6		470×200×125 8.2kg	4 987306 003224	64987306003196	—
50mL ×3		105×35×110 378g	4 987306 003309	—	570円
50mL ×3×20		441×193×123 7.9kg	4 987306 003996	24987306003303	—

【販売名】 アルフェM3

エネキストラ配合のエナジードリンク

お届け先限定品

炭酸飲料

RAIZIN HARD GINGER

ライジン ハードジンジャー

- ▶ カフェインに代わる植物由来の素材エネキストラを配合！
- ▶ 健康志向なトリプルゼロ
(カフェインゼロ、カロリーゼロ、糖質ゼロ)
- ▶ 強い刺激感のあるジンジャー風味



》栄養成分表示 (100ml当たり)

エネルギー	0kcal
たんぱく質	0g
脂質	0g
炭水化物	3.1g
糖類	0g
食塩相当量	0.057g
カフェイン	0mg

1本(245ml)当たり

ガラナガルエキス

1035mg*

(エネキストラ150mg相当)

*製造工程中に配合

原材料名：エリスリトール（米国製造）、ガラナガルエキス、ショウガ抽出物、脱蛋白ローヤルゼリー、イチヨウ葉抽出物／炭酸、酸味料、香料、保存料（安息香酸Na）、カラメル色素、安定剤（増粘多糖類）、イノシトール、甘味料（アセスルファムK、スクラロース）、ナイアシン、ヒスチジン、イソロイシン、V.B6、V.B2、香辛料抽出物

原材料に含まれるアレルギー物質（28品目中）：該当なし

	画 像	幅×奥行×高さ(mm):外寸 重 量	JANコード	ITFコード	希望小売価格 (消費税抜)
245ml		直径50×高さ133 260g		—	190円
245ml × 6		158×105×135 1.6kg			—
245ml × 6 × 5		330×270×140 8.2kg			—

エネキストラ配合のエナジードリンク

お届け先限定品

炭酸飲料

RAIZIN FRUITY THUNDER

ライジン フルーティーサンダー

- ▶ カフェインに代わる植物由来の素材エネキストラを配合！
- ▶ 健康志向なトリプルゼロ
(カフェインゼロ、カロリーゼロ、糖質ゼロ)
- ▶ エッジの効いたフルーツソーダ風味（無果汁）



》栄養成分表示 (100ml当たり)

エネルギー	0kcal
たんぱく質	0g
脂質	0g
炭水化物	2.3g
糖類	0g
食塩相当量	0.138g
カフェイン	0mg

1本(245ml)当たり

ガラナガルエキス

1035mg*

(エネキストラ150mg相当)

*製造工程中に配合

原材料名：エリスリトール（米国製造）、ガラナガルエキス、ショウガ抽出物、脱蛋白ローヤルゼリー、イチヨウ葉抽出物／酸味料、炭酸、香料、保存料（安息香酸Na）、カラメル色素、安定剤（増粘多糖類）、甘味料（アセスルファムK、スクラロース）、イノシトール、ナイアシン、香辛料抽出物、ヒスチジン、イソロイシン、V.B6、V.B2

原材料に含まれるアレルギー物質（28品目中）：該当なし

	画 像	幅×奥行×高さ(mm):外寸 重 量	JANコード	ITFコード	希望小売価格 (消費税抜)
245ml		直径50×高さ133 260g		—	190円
245ml × 6		158×105×135 1.6kg			—
245ml × 6 × 5		330×270×140 8.2kg			—

つらい疲れに

指定医薬部外品

ゼナF0攻力液

- ▶ 7種の生薬+タウリン、ビタミンを配合
- ▶ つらい疲れ、だるい疲れに
- ▶ 「攻」めるビジネスマンに生薬の「力」を

≫ 効能・効果

★体力、身体抵抗力又は集中力の維持・改善 ★疲労の回復・予防 ★虚弱体質（加齢による身体虚弱を含む。）に伴う身体不調の改善・予防：胃腸が弱く腹痛や下痢を起こしやすい・疲れやすい・疲れが残る・体力がない・身体が重い・身体がだるい、肌の不調（肌荒れ、肌の乾燥）、冷えやすい・血行が悪い、骨又は歯の衰え ★日常生活における栄養不良に伴う身体不調の改善・予防：疲れやすい・疲れが残る・体力がない・身体が重い・身体がだるい、二日酔いに伴う食欲の低下・だるさ ★病中病後の体力低下時、発熱を伴う消耗性疾患時、食欲不振時、妊娠授乳期又は産前産後等の栄養補給

≫ 用法・用量

成人（15才以上）1日1回1本（50mL）を服用してください。
※15才未満は服用しないでください。

≫ 成分 50mL中

ニンジン(人参)エキス-P(人参600mgに相当)	85.8mg
ムイラブアマエキス-A(ムイラブアマ300mgに相当)	15mg
ニクジュヨウ(肉蓯蓉)エキス(肉蓯蓉250mgに相当)	75.8mg
シャクヤク(芍薬)エキス(芍薬120mgに相当)	30mg
カンゾウ(甘草)エキス(甘草200mgに相当)	50mg
ケイヒ(桂皮)流エキス(桂皮150mgに相当)	0.15mL
生姜(ショウキョウ)流エキス(生姜300mgに相当)	0.3mL
タウリン	500mg
リポフラビンリン酸エステルナトリウム(ビタミンB2)	5mg
ピリドキシン塩酸塩(ビタミンB6)	5mg
ニコチン酸アミド	20mg
無水カフェイン	50mg

添加物：白糖、還元麦芽糖水アム、pH調整剤、ポリオキシエチレン硬化ヒマシ油、ポビドン、安息香酸Na、パラベン、カラメル、香料、アルコール（アルコール0.17mL以下）



	画 像	幅×奥行×高さ(mm):外寸 重 量	JANコード	ITFコード	希望小売価格 (消費税抜)
50mL		46×41×131 143g	4 987306 030756	—	500円
50mL ×10		235×83×135 1.4kg	4 987306 030763	14987306030753	—
50mL ×10×6		515×250×143 8.8kg	4 987306 030770	64987306030758	—
50mL ×3		140×43×135 440g	4 987306 030787	—	1,500円
50mL ×3×10		230×290×143 4.6kg	4 987306 030794	14987306030784	—

〔販売名〕ゼナK

5種の生薬配合

指定医薬部外品

パブロン 滋養内服液 アルファ

- ▶ 5種の生薬+タウリン+ビタミン配合
- ▶ カフェインを配合していないので、かぜ薬のパブロンとの飲み合わせや、就寝前の服用も気になりません
- ▶ かぜの時に飲みやすい、はちみつジンジャー風味

≫ 効能・効果

★体力、身体抵抗力又は集中力の維持・改善 ★疲労の回復・予防 ★日常生活における栄養不良に伴う身体不調の改善・予防：疲れやすい・疲れが残る・体力がない・身体が重い・身体がだるい ★病中病後の体力低下時、発熱を伴う消耗性疾患時、食欲不振時、妊娠授乳期又は産前産後等の栄養補給

≫ 用法・用量

成人（15才以上）1日1回1本（50mL）を服用してください。
※15才未満は服用しないでください。

≫ 成分 50mL中

ショウキョウ(生姜)流エキス(生姜400mgに相当)	0.4mL
ケイヒ(桂皮)流エキス(桂皮150mgに相当)	0.15mL
シャクヤク(芍薬)エキス(芍薬120mgに相当)	30mg
タイソウ(大棗)エキス(大棗300mgに相当)	120mg
カンゾウ(甘草)エキス(甘草120mgに相当)	30mg
タウリン	500mg
リポフラビンリン酸エステルナトリウム(ビタミンB2)	5mg
ピリドキシン塩酸塩(ビタミンB6)	5mg
ニコチン酸アミド	20mg

添加物：白糖、ポリオキシエチレン硬化ヒマシ油、ポビドン、安息香酸Na、パラベン、pH調整剤、カラメル、香料、グリセリン、アルコール（アルコール0.19mL以下）



	画 像	幅×奥行×高さ(mm):外寸 重 量	JANコード	ITFコード	希望小売価格 (消費税抜)
50mL		46×41×131 139g	4 987306 053465	—	363円
50mL ×10		235×83×135 1.4kg	4 987306 053472	14987306053462	—
50mL ×10×6		515×250×143 8.8kg	4 987306 053489	64987306053467	—

〔販売名〕大正滋養液Ⅲ

8種の生薬配合

指定医薬部外品

パブロン 滋養内服液 ゴールドA

- ▶ 8種の生薬+タウリン+ビタミン配合
- ▶ カフェインを配合していないので、
かぜ薬のパブロンとの飲み合わせや、
就寝前の服用も気になりません
- ▶ かぜの時には飲みやすいよう工夫した、
しっかりジンジャー風味

効能・効果

- ★体力、身体抵抗力又は集中力の維持・改善
- ★疲労の回復・予防
- ★日常生活における栄養不良に伴う身体不調の改善・予防：疲れやすい・疲れが残る・体力がない・身体が重い・身体がだるい
- ★病中病後の体力低下時、発熱を伴う消耗性疾患時、食欲不振時、妊娠授乳期又は産前産後等の栄養補給

用法・用量

成人（15才以上）1日1回1本（50mL）を服用してください。

※15才未満は服用しないでください。

成分 50mL中

ショウキョウ(生薬)エキス(生薬700mgに相当)	77.8mg
ケイヒ(桂皮)流エキス(桂皮150mgに相当)	0.15mL
ジャクヤク(芍薬)エキス(芍薬120mgに相当)	30mg
タイソウ(大葉)エキス(大葉300mgに相当)	120mg
カンゾウ(甘草)エキス(甘草120mgに相当)	30mg
トウキ(当帰)流エキスS(当帰200mgに相当)	0.2mL
チンピ(陳皮)エキス(陳皮100mgに相当)	20mg
ニンジン(人參)エキス-P(人參600mgに相当)	85.8mg
タウリン	500mg
リボフラビンリン酸エステルナトリウム(ビタミンB ₂)	5mg
ピリドキシン塩酸塩(ビタミンB ₆)	5mg
ニコチン酸アミド	20mg

添加物：白糖、クエン酸、クエン酸Na、ポリオキシエチレン硬化ヒマシ油、ポビドン、安息香酸Na、パラベン、カラメル、香料、アルコール（アルコール0.15mL以下）



	画 像	幅×奥行×高さ(mm):外寸 重 量	JANコード	ITFコード	希望小売価格 (消費税抜)
50mL		46×41×131 141g	4 987306 053595	—	570円
50mL ×10		235×83×135 1.4kg	4 987306 053601	14987306053592	—
50mL ×10×6		515×250×143 8.9kg	4 987306 053618	64987306053597	—

[販売名] 大正滋養液IV

10種の生薬配合

指定医薬部外品

パブロン 滋養内服液 プレミアム

- ▶ 10種の生薬+タウリン+ビタミン配合
- ▶ カフェインを配合していないので、
かぜ薬のパブロンとの飲み合わせや、
就寝前の服用も気になりません
- ▶ 味覚が変化するかぜの時にはおすすめ、
ストロングジンジャー風味

効能・効果

- ★体力、身体抵抗力又は集中力の維持・改善
- ★疲労の回復・予防
- ★日常生活における栄養不良に伴う身体不調の改善・予防：疲れやすい・疲れが残る・体力がない・身体が重い・身体がだるい
- ★病中病後の体力低下時、発熱を伴う消耗性疾患時、食欲不振時、妊娠授乳期又は産前産後等の栄養補給

用法・用量

成人（15才以上）1日1回1本（50mL）を服用してください。

※15才未満は服用しないでください。

成分 50mL中

ショウキョウ(生薬)エキス(生薬700mgに相当)	77.8mg
ショウキョウ(生薬)流エキス(生薬300mgに相当)	0.3mL
ケイヒ(桂皮)流エキス(桂皮150mgに相当)	0.15mL
ジャクヤク(芍薬)エキス(芍薬120mgに相当)	30mg
タイソウ(大葉)エキス(大葉750mgに相当)	300mg
カンゾウ(甘草)エキス(甘草120mgに相当)	30mg
トウキ(当帰)流エキスS(当帰300mgに相当)	0.3mL
チンピ(陳皮)エキス(陳皮100mgに相当)	20mg
ニンジン(人參)エキス-P(人參600mgに相当)	85.8mg
シゴカ(刺五加)流エキス(刺五加200mgに相当)	0.2mL
サンヤク(山薬)流エキス-A(山薬200mgに相当)	0.2mL
タウリン	500mg
リボフラビンリン酸エステルナトリウム(ビタミンB ₂)	12mg
ピリドキシン塩酸塩(ビタミンB ₆)	10mg
ニコチン酸アミド	20mg

添加物：白糖、クエン酸、クエン酸Na、ポリオキシエチレン硬化ヒマシ油、ポビドン、安息香酸Na、パラベン、カラメル、香料、アルコール（アルコール0.39mL以下）



	画 像	幅×奥行×高さ(mm):外寸 重 量	JANコード	ITFコード	希望小売価格 (消費税抜)
50mL		46×41×131 142g	4 987306 053663	—	908円
50mL ×10		235×83×135 1.4kg	4 987306 053670	14987306053660	—
50mL ×10×6		515×250×143 8.9kg	4 987306 053687	64987306053665	—

[販売名] 大正滋養液V

手指・皮膚の洗浄・消毒に

指定医薬部外品

パブロンハンドジェル〈手指消毒〉



- ▶ 殺菌成分「ベンザルコニウム塩化物」が手指を消毒
- ▶ さらっとした使い心地の速乾性ジェル

》効能・効果

手指・皮膚の洗浄・消毒

》用法・用量

適量を手指にとり、塗布又は塗擦してください。

》成分

ベンザルコニウム塩化物	0.05 w/v%
添加物：エタノール、グリセリン、ヒアルロン酸Na-2、pH調整剤、カルボキシビニルポリマー	

	画 像	幅×奥行×高さ(mm):外寸 重 量	JANコード	ITFコード	希望小売価格 (消費税抜)
470mL		直径74.5×高さ181 490g		—	1,240円
470mL × 20		390×314×206 10.3kg			—

〔販売名〕 ラホヤA薬用手指消毒ジェル

のどの痛み・はれに

指定医薬部外品

パブロンのだすプレー365

- ▶ 携帯に便利なオーバーキャップつき
- ▶ 外出先での急なのどの痛みや不快感のケアに
- ▶ さわやかなレモンミント風味



》効能・効果

のどの炎症によるのどの痛み・のどのはれ・のどのあれ・のどの不快感・声がれ

》用法・用量

1 日数回、適量をのどの粘膜面に噴射塗布してください。

》成分 100mL中

セチルピリジニウム塩化物水和物	0.3g
添加物：グリセリン、D-ソルビトール、プロピレングリコール、エタノール、クエン酸Na水和物、メントール、無水クエン酸、香料	

	画 像	幅×奥行×高さ(mm):外寸 重 量	JANコード	ITFコード	希望小売価格 (消費税抜)
30mL		52×32×111 72g		—	900円
30mL × 10		266×65×113 729g	—		—
30mL× 10×12		425×285×263 9.4kg	—		—

〔販売名〕 マイゼロンCPCのだすプレー

ウイルス・細菌飛沫を99%カットする特殊静電フィルター採用！

マスク

パブロンマスク ふつうサイズ

- ▶ ウイルス・細菌飛沫を99%カットする特殊静電フィルターを使用
- ▶ 使いきりタイプの不織布マスク



	画 像	幅×奥行×高さ(mm):外寸 重 量	JANコード	ITFコード	希望小売価格 (消費税抜)
3 枚入		112×8×225 12.5g		—	400円
3 枚入 × 20		165×115×237 325g	—		—
3 枚入× 20×20		600×495×353 7.7kg	—		—